



AMAK 170

Technische Informationen

Hakenlast	3,0 t/5,0 t
Hakenhöhe	40,75 m
Ausfahrlänge	41,78 m
Stützbreite (min.)	3,04 m
Stützbreite (min. bei HA)	3,04 m
Stützbreite (max.)	5,49 m
Windenzugkraft (max.)	3,0 t
Ausleger (3.000 kg -1.500 kg)	5,50 - 12,05 m

Auszug 3 (350 kg) 13,78 m
LKW

Gesamtgewicht (min.)* $\geq 18,0$ t

*abhängig vom jeweiligen LKW-Typ



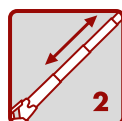
Ausstattung



TSR-Mastsystem



V-Abstützung



2-fach hydr. telesk. Klappspitze



Ausleger endlos drehbar



PTO-Neben-antrieb



Funkfern-steuerung

Optionale Ausstattung



Zubehör-Fix-System



Hubarbeits-bühne



Personensicherungsmodus

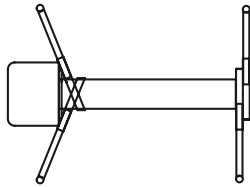
AMAK 170

Arbeitsbereich

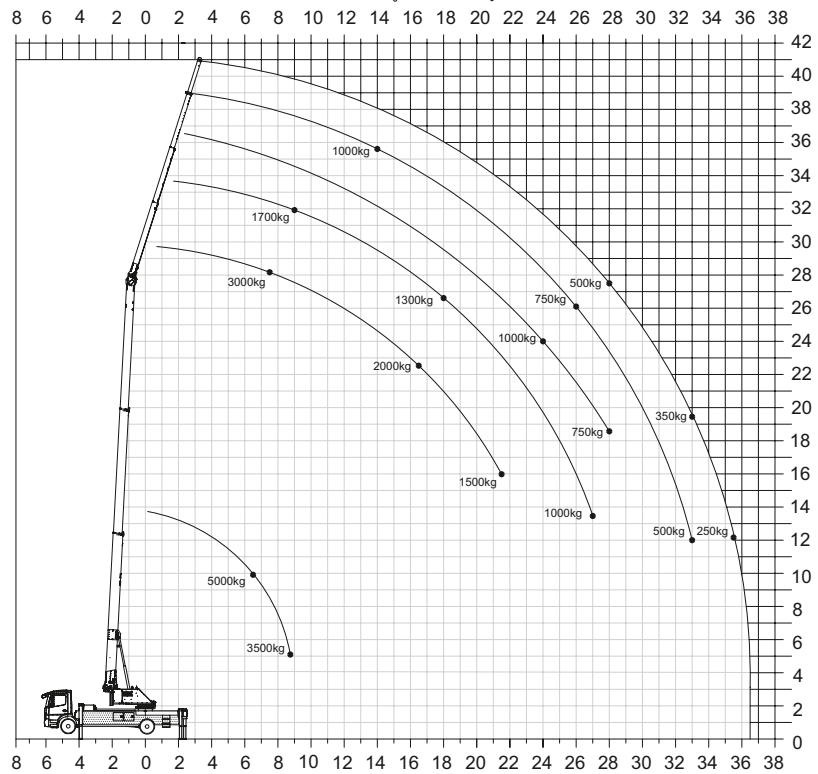
Last	Reichweite	Höhe
3.000 kg	7,5 m	28,0 m
2.000 kg	16,5 m	22,5 m
1.000 kg	27,0 m	13,5 m
500 kg	33,0 m	12,0 m
250 kg	35,5 m	12,0 m

Arbeitsbereich mit 5t-Funktion

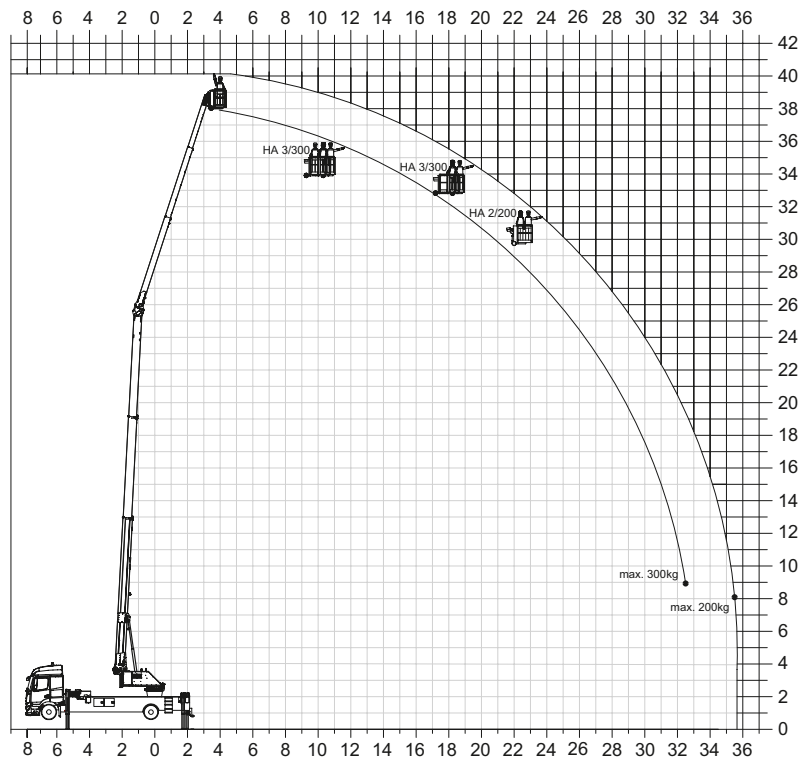
Last	Reichweite	Höhe
5.000 kg	6,5 m	10,0 m
3.500 kg	8,5 m	5,0 m



Lastendiagramm



Bühnenbetrieb



Ihr Amak-Händler

Vorbehaltlich technischer Änderungen. Alle Maße sind ca.-Angaben. Änderungen der Funktionen und Leistungen bleiben vorbehalten. Die Angaben spiegeln die Geräteleistungen zum Zeitpunkt der Drucklegung wider.